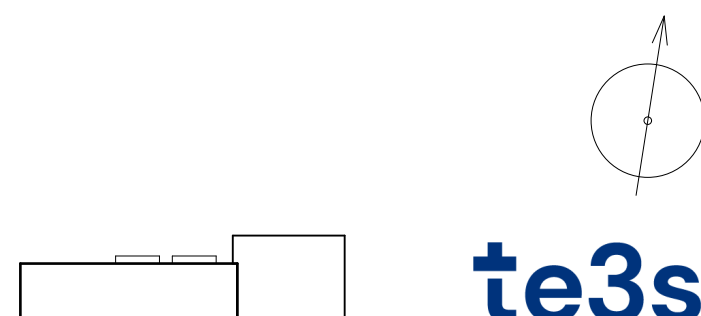
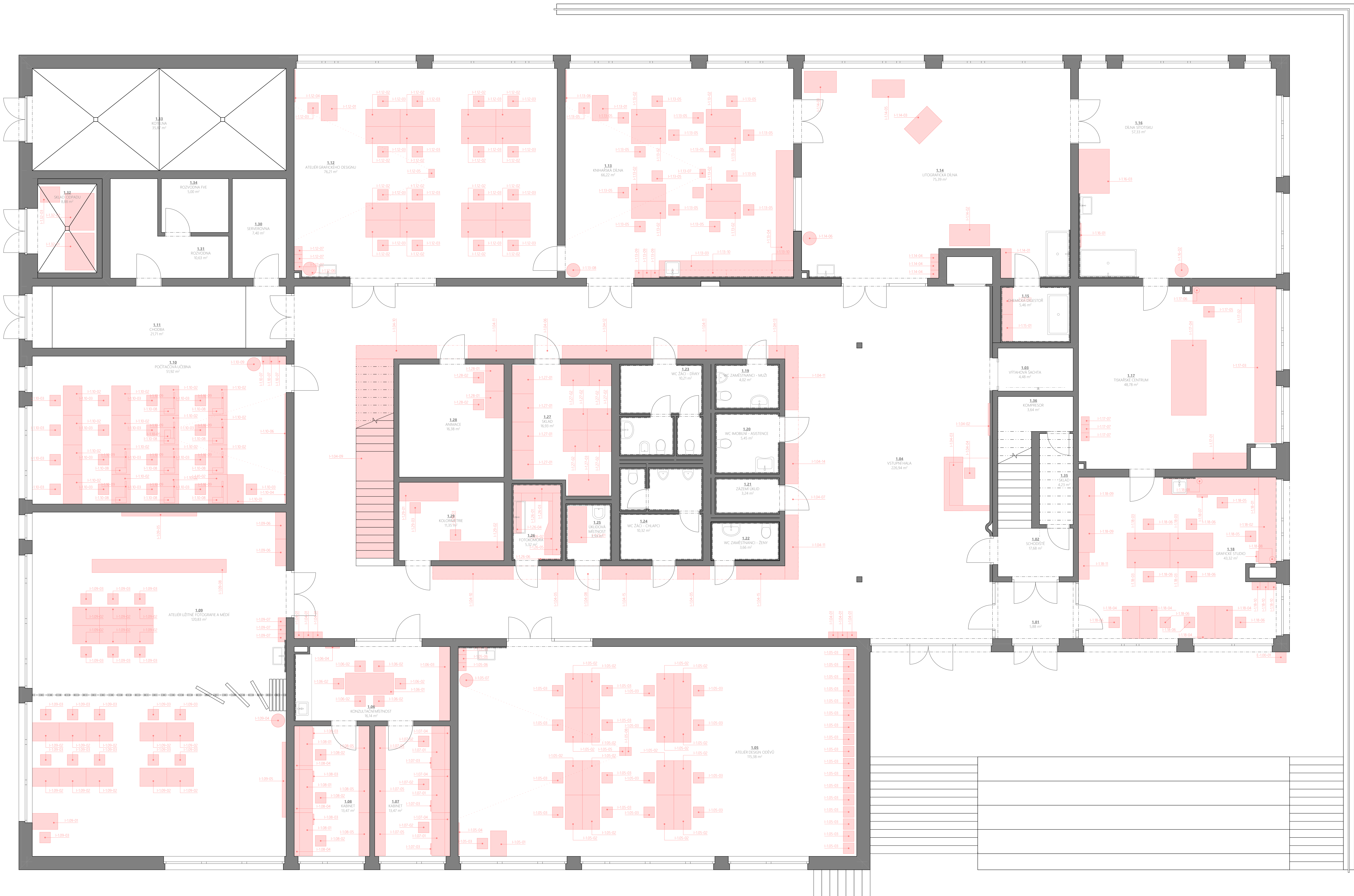


[illegible]

PRÍLOHA VNIŠNÉHO VYBAVENÍ NOVÉ

- z=2000 ± 355,50m.cm.n.v. VÝŠKOVÝ SYSTÉM PRV.
- **DOCUMENTACE JE VÝHOTOVATEL DLE PRÁVNÍCH SŮN NOREM A PŘEDPISŮ V POSKYDNOVÁNÍ PRV**
- **STAVBYNÍ ŘÍZENÍ** VESKÉ ÚKOLÉ, KTERÉ NEJDE V DOCUMENTACI ŘEŠENÝ BUDOV PŘENÝ V
- **NAVÁZKOVÝ STUPNÍ PROJEKTOVÉ DOCUMENTACE**
- **○** VZNAČENÉ SYMBOLEM PRO BEZPÁRHOVÉ VÝUŽITÍ BUDOV VYBAVĚNÝMA DALŠÍMI
- **POMŮCKAMI DLE POŽADAVKŮ VÝHŠAČ. Č. 396/2009 SB. O OBECNÝCH TECHNICKÝCH POŽADAVKÁCH**
- **ZAREGISTROVÁNÍ (BEZPÁRHOVÉ) ÚLOVNÝ STAV**
- **NAVŮROVNĚ PRVKY A ARCHITECTONICKÉ DETAILY BUDOV SPECIFIKOVÁNY V NÁSLEDUJÍCÍM**
- **PROJEKTNÍM STUPNÍ DPS**
- **DOCUMENTACE SLUŽÍ VÝHRADNĚ PRO STAVBYNÍ ŘÍZENÍ, V ŽÁDNÉM PŘÍPADĚ PODELE NÍ NEJDE**
- **PROJEKT STAVBY**
- **EDNODUPĚ PRVKY VNITŘNÍHO VYBAVĚNÍ JSOU BUDĚ SPECIFIKOVÁNY V KOLCE PRVŮ D.1.1.d**



SŠ uměleckoprůmyslová Ústí nad Orlicí
Ústí nad Orlicí - areál Perla

17. listopadu, 562 01 Ústí nad Orlicí

keřené území k.ú. Ústí nad Orlicí [775274]
 mapy 1:2401/1, 2401/2, 2401/3

generalni projektant: Te3s studio s.r.o.

110 00 Praha 1 Nové město

Investor **Radubické kraje**

Komenského náměstí 125
532 11 Pardubice

HP Ing. arch. Zdeněk Čouřák

sevcik@te3s.cz

autor architektonického návrhu

prof. JUDr. Miroslav Štejn

Ing. arch. Marta Sevciková
ČKA 04407

zpracoval Ing. arch. Simona Machalová
Ing. arch. Marta Ševčíková

Dokumentace pro provádění stavby

Část **D.1**

Projekt vnitřního vybavení - volný interiér

príloha **D.1.a-01**
Dôdovne 1 NR, nové

datum vydání	06/2025
--------------	---------

číslo revize	R-00
--------------	------

cislo pare